




## Школьное меню для организации питания обучающихся.

27 декабря 2023 г.

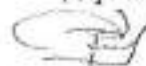
Прием пищи, наименование блюда	Масса порции, (гр.)	Пищевые вещества (г)			Энергетическая ценность (ккал)	Витамины (мг)				Минеральные вещества (мг)				Цена
		Б	Ж	У		В1	С	А (мкг)	Е	Са	Р	Mg	Fe	
<b>Завтрак ( горячее бесплатное питание 7-11 лет )</b>														
Плов из мяса птицы ; 131,18	170	13,60	16,68	36,51	350,15	0,09		246,71		19,24	155,15	38,59	1,29	
Чай витаминизированный ; 282,11	200			9,80	39,40	0,15								
Хлеб пшеничный обогащенный витаминами для детского питания; 1,1	30	2,40	0,30	16,50	78,00	0,10				6,00	19,50	4,20	0,75	
Кеке; 583,45	28	0,50	1,70	5,20	34,70									
Яблоко ; 38,01	120	0,48	0,48	18,84	81,60	0,04		6,00		19,20	13,20	10,80	2,64	
Яблоко ; 38,01	120	0,48	0,48	18,84	81,60	0,04		6,00		19,20	13,20	10,80	2,64	
Пряники ; 16 551,07	30	0,39	0,31	5,00	24,40	0,01				0,73		0,60	0,05	
<b>Итого</b>		<b>17,85</b>	<b>19,95</b>	<b>110,69</b>	<b>689,85</b>	<b>0,43</b>		<b>258,71</b>		<b>64,37</b>	<b>201,05</b>	<b>64,99</b>	<b>7,37</b>	<b>133,37</b>
<b>Обед ( горячее бесплатное питание 7-11 лет )</b>														
Рассольник с перловой крупой и сметаной ; 54,04	205	3,10	11,38	14,80	136,00	0,04		206,58		18,56	50,69	14,42	0,52	
Рыба, тушеная в томатном соусе; 80,21	90	8,41	5,46	5,01	113,65	0,08		458,04		32,02	137,64	38,86	0,74	
Макаронные изделия отварные с маслом ; 211,05	155	6,34	4,52	37,08	214,49	0,09		22,50		15,59	47,18	8,66	0,88	
Чай витаминизированный ; 282,11	200			9,80	39,40	0,15								
Хлеб пшеничный для детского питания; 1,1	30	2,40	0,30	16,50	78,00	0,10				6,00	19,50	4,20	0,75	
Хлеб ржано-пшеничный для детского питания ; 1,2	30	2,40	0,30	13,80	66,00	0,12			0,51	8,70	39,00	12,60	0,90	
Печенье ; 490,15	18	1,53	2,03	12,55	76,52	0,02		12,96		7,38	15,66	2,70	0,18	
Сок фруктовый; 86,02	200	1,00	0,20	20,20	92,00	0,02	4,00		0,20	14,00	14,00	8,00	2,80	
Кеке; 583,45	28	0,50	1,70	5,20	34,70									
<b>Итого</b>		<b>25,68</b>	<b>25,89</b>	<b>134,94</b>	<b>850,76</b>	<b>0,62</b>	<b>4,00</b>	<b>700,08</b>	<b>0,71</b>	<b>102,25</b>	<b>323,67</b>	<b>89,44</b>	<b>6,77</b>	<b>140,46</b>



## Школьное меню для организации питания обучающихся.

27 декабря 2023 г.

Прием пищи, наименование блюда	Масса порции, (гр.)	Пищевые вещества (г)			Энергетическая ценность (ккал)	Витамины (мг)				Минеральные вещества (мг)				Цена
		Б	Ж	У		В1	С	А (мкг)	Е	Са	Р	Mg	Fe	
<b>Завтрак ОВЗ,инвалиды 7-11 лет ( 1 СМЕНА )</b>														
Плов из мяса птицы ; 131,18	170	13,60	16,68	36,51	350,15	0,09		246,71		19,24	155,15	38,59	1,29	
Чай витаминизированный ; 282,11	200			9,80	39,40	0,15								
Хлеб пшеничный обогащенный витаминами для детского питания; 1,1	30	2,40	0,30	16,50	78,00	0,10				6,00	19,50	4,20	0,75	
Кекс; 583,45	28	0,50	1,70	5,20	34,70									
Яблоко ; 38,01	120	0,48	0,48	18,84	81,60	0,04		6,00		19,20	13,20	10,80	2,64	
Пряники ; 16 551,07	30	0,39	0,31	5,00	24,40	0,01				0,73		0,60	0,05	
<b>Итого</b>		<b>17,37</b>	<b>19,47</b>	<b>91,85</b>	<b>608,25</b>	<b>0,39</b>		<b>252,71</b>		<b>45,17</b>	<b>187,85</b>	<b>54,19</b>	<b>4,73</b>	
<b>Обед ОВЗ,инвалиды 7-11 лет ( 1 СМЕНА )</b>														
Рассольник с перловой крупой и сметаной ; 54,04	205	3,10	11,38	14,80	136,00	0,04		206,58		18,56	50,69	14,42	0,52	
Рыба, тушенная в томатном соусе; 80,21	90	8,41	5,46	5,01	113,65	0,08		458,04		32,02	137,64	38,86	0,74	
Макаронные изделия отварные с маслом ; 211,05	155	6,34	4,52	37,08	214,49	0,09		22,50		15,59	47,18	8,66	0,88	
Чай витаминизированный ; 282,11	200			9,80	39,40	0,15								
Хлеб пшеничный обогащенный витаминами для детского питания; 1,1	30	2,40	0,30	16,50	78,00	0,10				6,00	19,50	4,20	0,75	
Хлеб ржано-пшеничный для детского питания ; 1,2	30	2,40	0,30	13,80	66,00	0,12			0,51	8,70	39,00	12,60	0,90	
Печенье ; 490,15	18	1,53	2,03	12,55	76,52	0,02		12,96		7,38	15,66	2,70	0,18	
<b>Итого</b>		<b>24,18</b>	<b>23,99</b>	<b>109,54</b>	<b>724,06</b>	<b>0,60</b>		<b>700,08</b>	<b>0,51</b>	<b>88,25</b>	<b>309,67</b>	<b>81,44</b>	<b>3,97</b>	<b>220,79</b>



## Школьное меню для организации питания обучающихся.

27 декабря 2023 г.

Прием пищи, наименование блюда	Масса порции, (гр.)	Пищевые вещества (г)			Энергетическая ценность (ккал)	Витамины (мг)				Минеральные вещества (мг)				Цена
		Б	Ж	У		В1	С	А (мкг)	Е	Са	Р	Mg	Fe	
<b>Обед 7-11 лет (родительская плата)</b>														
Рассольник с перловой крупой и сметаной ; 54,04	205	3,10	11,38	14,80	136,00	0,04		206,58		18,56	50,69	14,42	0,52	
Рыба, тушеная в томатном соусе; 80,21	90	8,41	5,46	5,01	113,65	0,08		458,04		32,02	137,64	38,86	0,74	
Макаронные изделия отварные с маслом; 211	134	5,04	3,49	32,13	180,23	0,08		18,00		13,65	40,79	7,52	0,77	
Чай с сахаром ; 283	200			9,98	39,90					0,30			0,03	
Хлеб пшеничный обогащенный витаминами для детского питания; 1,1	30	2,40	0,30	16,50	78,00	0,10				6,00	19,50	4,20	0,75	
Хлеб ржано-пшеничный для детского питания ; 1,2	30	2,40	0,30	13,80	66,00	0,12			0,51	8,70	39,00	12,60	0,90	
<b>Итого</b>		<b>21,35</b>	<b>20,93</b>	<b>92,22</b>	<b>613,78</b>	<b>0,42</b>		<b>682,62</b>	<b>0,51</b>	<b>79,23</b>	<b>287,62</b>	<b>77,60</b>	<b>3,71</b>	<b>72,54</b>
<b>Полдник (родительская плата)</b>														
Учпочмак; 514,06	75	7,67	7,94	22,38	191,35	0,09		38,81		17,87	74,95	13,41	0,91	
Чай с сахаром ; 283	200			9,98	39,90					0,30			0,03	
Кисломолочный продукт для детского питания ; 476,01	100	3,20	3,20	9,10	78,00	0,03				119,00		14,00	0,10	
<b>Итого</b>		<b>10,87</b>	<b>11,14</b>	<b>41,46</b>	<b>309,25</b>	<b>0,12</b>		<b>38,81</b>		<b>137,17</b>	<b>74,95</b>	<b>27,41</b>	<b>1,04</b>	<b>45,00</b>

Начальник ОДЦП



Исламова Н.А.



## Школьное меню для организации питания обучающихся.

27 декабря 2023 г.

Прием пищи, наименование блюда	Масса порции, (гр.)	Пищевые вещества (г)			Энергетическая ценность (ккал)	Витамины (мг)				Минеральные вещества (мг)				Цена
		Б	Ж	У		В1	С	А (мкг)	Е	Са	Р	Mg	Fe	
<b>Завтрак 12-18 лет (родительская плата, ММС)</b>														
Плов из мяса птицы ; 131,18	170	13,60	16,68	36,51	350,15	0,09		246,71		19,24	155,15	38,59	1,29	
Чай витаминизированный ; 282,11	200			9,80	39,40	0,15								
Хлеб пшеничный обогащенный витаминами для детского питания; 1,1	30	2,40	0,30	16,50	78,00	0,10				6,00	19,50	4,20	0,75	
Яблоко ; 38,01	120	0,48	0,48	18,84	81,60	0,04		6,00		19,20	13,20	10,80	2,64	
<b>Итого</b>		<b>16,48</b>	<b>17,46</b>	<b>81,65</b>	<b>549,15</b>	<b>0,38</b>		<b>252,71</b>		<b>44,44</b>	<b>187,85</b>	<b>53,59</b>	<b>4,68</b>	<b>78,20</b>
<b>Обед 12-18 лет (родительская плата, ММС)</b>														
Рассольник с перловой крупой и сметаной; 54,05	255	1,89	6,03	12,64	112,70	0,06		256,89		22,11	62,60	17,91	0,65	
Рыба, тушенная в томатном соусе; 80,14	100	10,37	5,71	2,93	105,40	0,09		458,15		36,76	167,16	45,48	0,83	
Макаронные изделия отварные с маслом ; 211,41	165	6,20	4,35	39,55	222,33	0,10		22,50	0,89	16,62	50,22	9,25	0,94	
Чай витаминизированный ; 282,11	200			9,80	39,40	0,15								
Хлеб пшеничный обогащенный витаминами для детского питания; 1,1	30	2,40	0,30	16,50	78,00	0,10				6,00	19,50	4,20	0,75	
Хлеб ржано-пшеничный для детского питания ; 1,2	30	2,40	0,30	13,80	66,00	0,12			0,51	8,70	39,00	12,60	0,90	
<b>Итого</b>		<b>23,26</b>	<b>16,69</b>	<b>95,22</b>	<b>623,83</b>	<b>0,62</b>		<b>737,54</b>	<b>1,40</b>	<b>90,19</b>	<b>338,48</b>	<b>89,44</b>	<b>4,07</b>	<b>89,45</b>

Начальник ОДЦП  Исламова Н.А.



В.К. Смирнов



## Школьное меню для организации питания обучающихся.

27 декабря 2023 г.

Прием пищи, наименование блюда	Масса порции, (гр.)	Пищевые вещества (г)			Энергетическая ценность (ккал)	Витамины (мг)				Минеральные вещества (мг)				Цена
		Б	Ж	У		В1	С	А (мкг)	Е	Са	Р	Mg	Fe	
<b>Завтрак 12-18 лет СВО</b>														
Плов из мяса птицы ; 131,18	170	13,60	16,68	36,51	350,15	0,09		246,71		19,24	155,15	38,59	1,29	
Чай витаминизированный ; 282,11	200			9,80	39,40	0,15								
Хлеб пшеничный обогащенный витаминами для детского питания; 1,1	30	2,40	0,30	16,50	78,00	0,10				6,00	19,50	4,20	0,75	
Яблоко ; 38,01	120	0,48	0,48	18,84	81,60	0,04		6,00		19,20	13,20	10,80	2,64	
<b>Итого</b>		<b>16,48</b>	<b>17,46</b>	<b>81,65</b>	<b>549,15</b>	<b>0,38</b>		<b>252,71</b>		<b>44,44</b>	<b>187,85</b>	<b>53,59</b>	<b>4,68</b>	<b>77,47</b>
<b>Обед 12-18 лет СВО</b>														
Рассольник с перловой крупой и сметаной; 54,05	255	1,89	6,03	12,64	112,70	0,06		256,89		22,11	62,60	17,91	0,65	
Рыба, тушенная в томатном соусе; 80,14	100	10,37	5,71	2,93	105,40	0,09		458,15		36,76	167,16	45,48	0,83	
Макаронные изделия отварные с маслом ; 211,41	165	6,20	4,35	39,55	222,33	0,10		22,50	0,89	16,62	50,22	9,25	0,94	
Чай витаминизированный ; 282,11	200			9,80	39,40	0,15								
Хлеб пшеничный обогащенный витаминами для детского питания; 1,1	30	2,40	0,30	16,50	78,00	0,10				6,00	19,50	4,20	0,75	
Хлеб ржано-пшеничный для детского питания ; 1,2	30	2,40	0,30	13,80	66,00	0,12			0,51	8,70	39,00	12,60	0,90	
<b>Итого</b>		<b>23,26</b>	<b>16,69</b>	<b>95,22</b>	<b>623,83</b>	<b>0,62</b>		<b>737,54</b>	<b>1,40</b>	<b>90,19</b>	<b>338,48</b>	<b>89,44</b>	<b>4,07</b>	<b>88,61</b>

Начальник ОДДП

Исламова Н.А.





## Школьное меню для организации питания обучающихся.

27 декабря 2023 г.

Прием пищи, наименование блюда	Масса порции н, (гр.)	Пищевые вещества (г)			Энерге- тическ ая ценнос ть (ккал)	Витамины (мг)				Минеральные вещества (мг)				Цена
		Б	Ж	У		В1	С	А (мкг)	Е	Са	Р	Mg	Fe	
<b>Завтрак ОВЗ, инвалиды 12-18 лет (1 СМЕНА )</b>														
Плов из мяса птицы ; 131,18	170	13,60	16,68	36,51	350,15	0,09		246,71		19,24	155,15	38,59	1,29	
Чай витаминизированный ; 282,11	200			9,80	39,40	0,15								
Хлеб пшеничный обогащенный витаминами для детского питания; 1,1	30	2,40	0,30	16,50	78,00	0,10				6,00	19,50	4,20	0,75	
Яблоко ; 38,01	120	0,48	0,48	18,84	81,60	0,04		6,00		19,20	13,20	10,80	2,64	
<b>Итого</b>		<b>16,48</b>	<b>17,46</b>	<b>81,65</b>	<b>549,15</b>	<b>0,38</b>		<b>252,71</b>		<b>44,44</b>	<b>187,85</b>	<b>53,59</b>	<b>4,68</b>	
<b>Обед ОВЗ, инвалиды 12-18 лет (1 СМЕНА )</b>														
Рассольник с перловой крупой и сметаной; 54,05	255	1,89	6,03	12,64	112,70	0,06		256,89		22,11	62,60	17,91	0,65	
Рыба, тушенная в томатном соусе; 80,14	100	10,37	5,71	2,93	105,40	0,09		458,15		36,76	167,16	45,48	0,83	
Макаронные изделия отварные с маслом ; 211,41	165	6,20	4,35	39,55	222,33	0,10		22,50	0,89	16,62	50,22	9,25	0,94	
Компот из свежих плодов; 294,28	200	0,12	0,12	14,69	60,30	0,01		1,50		5,10	3,30	2,70	0,69	
Хлеб пшеничный обогащенный витаминами для детского питания; 1,1	30	2,40	0,30	16,50	78,00	0,10				6,00	19,50	4,20	0,75	
Хлеб ржано-пшеничный для детского питания ; 1,2	30	2,40	0,30	13,80	66,00	0,12			0,51	8,70	39,00	12,60	0,90	
<b>Итого</b>		<b>23,38</b>	<b>16,81</b>	<b>100,11</b>	<b>644,73</b>	<b>0,48</b>		<b>739,04</b>	<b>1,40</b>	<b>95,29</b>	<b>341,78</b>	<b>92,14</b>	<b>4,76</b>	<b>181,89</b>



СОГЛАСОВАНО

УТВЕРЖДАЮ

Директор МАУ ЦДЦП ГО г.Уфа

В.К. Смирнов



Школьное меню для организации питания обучающихся.

27 декабря 2023 г.

Прием пищи, наименование блюда	Масса порции, (гр.)	Пищевые вещества (г)			Энергетическая ценность (ккал)	Витамины (мг)				Минеральные вещества (мг)				Цена
		Б	Ж	У		В1	С	А (мкг)	Е	Са	Р	Mg	Fe	
<b>Завтрак (Сахарный диабет) 7-11 лет</b>														
Плов из мяса птицы ; 131,17	170	12,20	15,51	36,51	334,08	0,09		246,71		19,24	155,15	38,59	1,29	
Сыр (порция); 27,02	15	3,95	3,99		52,50		0,11	35,70	0,06	150,00	90,00	8,25	0,11	
Чай (б/сах) ; 282,08	200													
Хлеб ржано-пшеничный для детского питания ; 1,2	30	2,40	0,30	13,80	66,00	0,12			0,51	8,70	39,00	12,60	0,90	
Яблово ; 38,01	120	0,48	0,48	18,84	81,60	0,04		6,00		19,20	13,20	10,80	2,64	
<b>Итого</b>		<b>19,03</b>	<b>20,28</b>	<b>69,15</b>	<b>534,18</b>	<b>0,25</b>	<b>0,11</b>	<b>288,41</b>	<b>0,57</b>	<b>197,14</b>	<b>297,35</b>	<b>70,24</b>	<b>4,94</b>	
<b>Обед (Сахарный диабет) 7-11 лет</b>														
Рассольник с перловой крупой и сметаной ; 54,04	205	3,10	11,38	14,80	136,00	0,04		206,58		18,56	50,69	14,42	0,52	
Рыба, тушенная в томатном соусе; 80,21	90	8,41	5,46	5,01	113,65	0,08		458,04		32,02	137,64	38,86	0,74	
Рагу из овощей; 224	150	2,91	6,49	17,59	141,28	0,11		406,64		36,03	67,31	31,32	1,15	
Компот из свежих плодов (б/сах) ; 294,09	200	0,16	0,16	3,92	18,80	0,01	4,00	2,00	0,08	6,40	4,40	3,60	0,88	
Хлеб ржано-пшеничный для детского питания ; 1,2	30	2,40	0,30	13,80	66,00	0,12			0,51	8,70	39,00	12,60	0,90	
Сок фруктовый; 86,02	200	1,00	0,20	20,20	92,00	0,02	4,00		0,20	14,00	14,00	8,00	2,80	
<b>Итого</b>		<b>17,98</b>	<b>23,99</b>	<b>75,32</b>	<b>567,73</b>	<b>0,38</b>	<b>8,00</b>	<b>1 073,26</b>	<b>0,79</b>	<b>115,71</b>	<b>313,04</b>	<b>108,80</b>	<b>6,99</b>	<b>220,79</b>

Начальник ОДДП Исмаилова Н.А.

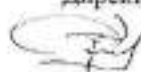




СОГЛАСОВАНО

УТВЕРЖДАЮ

Директор МАУ ЦДЦП ГО г.Уфа



В.К. Смирнов



Школьное меню для организации питания обучающихся.

27 декабря 2023 г.

Прием пищи, наименование блюда	Масса порции, (гр.)	Пищевые вещества (г)			Энергетическая ценность (ккал)	Витамины (мг)				Минеральные вещества (мг)				Цена
		Б	Ж	У		В1	С	А (мкг)	Е	Са	Р	Mg	Fe	
<b>Завтрак (Сахарный диабет) 12-18 лет</b>														
Плов из мяса птицы ; 131,17	170	12,20	15,51	36,51	334,08	0,09		246,71		19,24	155,15	38,59	1,29	
Сыр (порциями); 27,02	15	3,95	3,99		52,50		0,11	35,70	0,06	150,00	90,00	8,25	0,11	
Чай (б/сах) ; 282,08	200													
Хлеб ржано-пшеничный для детского питания ; 1,2	30	2,40	0,30	13,80	66,00	0,12			0,51	8,70	39,00	12,60	0,90	
Яблоко ; 38,01	120	0,48	0,48	18,84	81,60	0,04		6,00		19,20	13,20	10,80	2,64	
<b>Итого</b>		<b>19,03</b>	<b>20,28</b>	<b>69,15</b>	<b>534,18</b>	<b>0,25</b>	<b>0,11</b>	<b>288,41</b>	<b>0,57</b>	<b>197,14</b>	<b>297,35</b>	<b>70,24</b>	<b>4,94</b>	
<b>Обед (Сахарный диабет) 12-18 лет</b>														
Рассольник с перловой крупой и сметаной; 54,05	255	1,89	6,03	12,64	112,70	0,06		256,89		22,11	62,60	17,91	0,65	
Филе грудки отварное (на суп); 108,02	25	5,92	5,08	0,29	70,12	0,03		12,60		6,57	51,56	6,36	0,44	
Рыба, тушеная в томатном соусе; 80,14	100	10,37	5,71	2,93	105,40	0,09		458,15		36,76	167,16	45,48	0,83	
Рагу из овощей; 224	150	2,91	6,49	17,59	141,28	0,11		406,64		36,03	67,31	31,32	1,15	
Чай (б/сах) ; 282,08	200													
Хлеб ржано-пшеничный для детского питания ; 1,2	30	2,40	0,30	13,80	66,00	0,12			0,51	8,70	39,00	12,60	0,90	
<b>Итого</b>		<b>23,49</b>	<b>23,61</b>	<b>47,25</b>	<b>495,50</b>	<b>0,41</b>		<b>1 134,28</b>	<b>0,51</b>	<b>110,17</b>	<b>387,63</b>	<b>113,67</b>	<b>3,97</b>	<b>181,89</b>

Начальник ОДП



Исламова Н.А.





СОГЛАСОВАНО

УТВЕРЖДАЮ

Директор МАУ ЦДДП ГО г.Уфа

В.К. Смирнов



Школьное меню для организации питания обучающихся.

27 декабря 2023 г.

Прием пищи, наименование блюда	Масса порции, (гр.)	Пищевые вещества (г)			Энергетическая ценность (ккал)	Витамины (мг)				Минеральные вещества (мг)				Цена
		Б	Ж	У		В1	С	А (мкг)	Е	Са	Р	Mg	Fe	
<b>Завтрак (строгое 7-11)</b>														
Плов из мяса птицы (филе индейки)* ; 131,83	200	16,57	26,13	39,07	457,93	0,09	2,88	242,26	5,50	22,36	218,78	44,61	1,66	
Чай (б/сах) ; 282,08	200													
Хлеб из безбелковой смеси ; 667,15	50	0,11	2,39	25,29	123,22				0,98	2,98	0,04	0,27	0,04	
Яблоко ; 38,01	120	0,48	0,48	18,84	81,60	0,04		6,00		19,20	13,20	10,80	2,64	
Яблоко ; 38,01	120	0,48	0,48	18,84	81,60	0,04		6,00		19,20	13,20	10,80	2,64	
<b>Итого</b>		<b>17,64</b>	<b>29,48</b>	<b>102,04</b>	<b>744,35</b>	<b>0,17</b>	<b>2,88</b>	<b>254,26</b>	<b>6,48</b>	<b>63,74</b>	<b>245,22</b>	<b>66,48</b>	<b>6,98</b>	<b>133,37</b>
<b>Обед (строгое 7-11 лет)</b>														
Рассольник с перловой крупой (без сметаны); 54,54	200	1,41	4,22	9,97	83,68	0,04		201,23		14,16	47,64	13,97	0,51	
Мясо птицы (филе индейки), припущенное с овощами ; 233,43	60	7,83	9,80	0,17	120,27	0,02		40,00		7,31	81,36	8,48	0,59	
Макаронные изделия отварные с растительным маслом (безглютен) ; 211,35	134	2,96	4,82	35,81	199,31				1,76	4,05	0,08	0,24	0,03	
Компот из свежих плодов (б/сах) ; 294,09	200	0,16	0,16	3,92	18,80	0,01	4,00	2,00	0,08	6,40	4,40	3,60	0,88	
Яблоко ; 38,01	120	0,48	0,48	18,84	81,60	0,04		6,00		19,20	13,20	10,80	2,64	
<b>Итого</b>		<b>12,84</b>	<b>19,48</b>	<b>68,71</b>	<b>503,66</b>	<b>0,11</b>	<b>4,00</b>	<b>249,23</b>	<b>1,84</b>	<b>51,12</b>	<b>146,68</b>	<b>37,09</b>	<b>4,65</b>	<b>140,46</b>

Начальник ОДДП Исламова Н.А.

